

Program Operacyjny Wiedza Edukacja Rozwój na lata 2014-2020

Sięgnij po fundusze europejskie



**Wojewódzki Urząd Pracy
w Białymstoku**

- * Wojewódzki Urząd Pracy w Białymstoku jest Instytucją Pośredniczącą Programu Operacyjnego Wiedza Edukacja Rozwój.
- * Wdrażamy część działań w ramach I Osi priorytetowej.
- * Organizujemy konkursy, w ramach których można ubiegać się o realizację projektów dofinansowanych ze środków Europejskiego Funduszu Społecznego w ramach Programu Operacyjnego Wiedza Edukacja Rozwój.

Celem projektów jest aktywizacja zawodowo-edukacyjna oraz poprawa sytuacji na rynku pracy osób młodych w wieku poniżej 30 roku życia.

Kto może realizować projekty w ramach naszych naborów?

- instytucje szkoleniowe
- instytucje dialogu społecznego
- instytucje partnerstwa lokalnego
- agencje zatrudnienia
- Ochotnicze Hufce Pracy
- Powiatowe Urzędy Pracy

Co można zrealizować w projekcie?

- poradnictwo zawodowe lub pośrednictwo pracy
- pomoc w określeniu ścieżki zawodowej
- szkolenia
- staże i praktyki
- dofinansowanie do zatrudnienia pracownika (tzw. subsydiowanie zatrudnienia)
- dofinansowanie na utworzenie nowych miejsc pracy (tylko w połączeniu z subsydiowanym zatrudnieniem)
- środki na podjęcie pracy w innej miejscowości (finansowanie dojazdu oraz środki na zasiedlenie)
- środki na rozpoczęcie działalności gospodarczej
- zatrudnienie asystenta osoby niepełnosprawnej i dofinansowanie stanowiska pracy osoby niepełnosprawnej

Każdy uczestnik projektu powinien wziąć udział w co najmniej trzech z ww. form (dwie pierwsze są obowiązkowe, trzecia i kolejne – według potrzeb uczestnika).

Kto może być uczestnikiem projektu?

- osoby w wieku 15 -29 lat
- bez pracy (zarejestrowane jak i niezarejestrowane w powiatowym urzędzie pracy)
- które nie szkolą się i nie kształcą się
- w tym osoby niepełnosprawne

W ramach projektów można sfinansować m.in.:

- koszty związane z realizowanymi zadaniami (m.in. wynagrodzenie trenerów, wynajem sal szkoleniowych, stypendia szkoleniowe i stażowe , koszty przejazdu uczestników, koszty egzaminów, koszty opieki nad dziećmi lub osobą zależną, materiały szkoleniowe)
- wynagrodzenie personelu realizującego projekt
- wynagrodzenie obsługi kadrowej, księgowej, administracyjnej, prawnej (w zakresie funkcjonowania projektodawcy)
- koszty związane z obsługą administracyjną projektu np.:
 - utrzymanie biura projektu (m.in. opłaty za energię elektryczną, ciepłą, gazową, wodę, sprzętanie)
 - zakup, najem lub amortyzacja środków trwałych na potrzeby personelu projektu
 - usługi pocztowe, telefoniczne, internetowe
 - materiały biurowe
- promocję projektu (np. ogłoszenia prasowe, plakaty, ulotki)

Możliwe jest również wykonanie prac takich jak np. zainstalowanie windy, podjazd do budynku, prace remontowo-wykończeniowe. Ma to na celu ułatwienie udziału w projektach przez osoby z niepełnosprawnościami.



Informacje o naborach wniosków organizowanych przez WUP w Białymstoku znajdziesz na stronie: wupbialystok.praca.gov.pl/web/power (zakładka *Zobacz ogłoszenia i wyniki naborów wniosków* lub zakładka *Wiadomości*).

Podział działań w Programie Wiedza Edukacja Rozwój:

I Oś priorytetowa – Osoby młode na rynku pracy

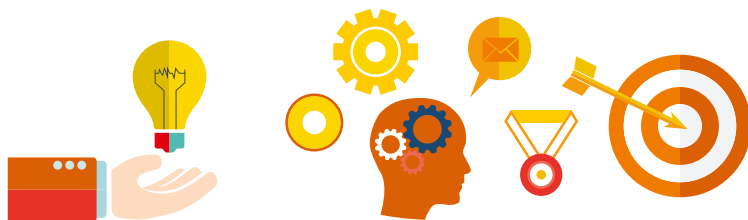
II Oś priorytetowa – Efektywne polityki publiczne dla rynku pracy, gospodarki i edukacji

III Oś priorytetowa – Szkolnictwo wyższe dla gospodarki i rozwoju

IV Oś priorytetowa – Innowacje społeczne i współpraca ponadnarodowa

V Oś priorytetowa – Wsparcie dla obszaru zdrowia

VI Oś priorytetowa – Pomoc techniczna



GDZIE PO SZCZEGÓŁOWE INFORMACJE?

Więcej informacji znajdziesz na stronie:

wupbialystok.praca.gov.pl/web/power

oraz w Punkcie Kontaktowym Wojewódzkiego Urzędu Pracy w Białymstoku

ul. Pogodna 22, 15-354 Białystok, pokój nr 02 (niski parter)

tel. 85 74 97 247, fax. 85 74 97 209

Pytania możesz przesyłać też mailem: informacja.efs@wup.wrotapodlasia.pl



Fundusze Europejskie
Wiedza Edukacja Rozwój

Unia Europejska
Europejski Fundusz Społeczny

